

Всероссийская олимпиада школьников по биологии 2013-2014.
Школьный этап.
6 класс

Часть первая. На каждый вопрос даны четыре варианта ответов. Необходимо выбрать только один правильный и внести его в таблицу.

- 1. Какую функцию выполняет корневой волосок:**
 - а) всасывающую;
 - б) защитную;
 - в) покровную;
 - г) проводящую.
- 2. Стержневая корневая система характерна для:**
 - а) подсолнечника;
 - б) лука;
 - в) пшеницы;
 - г) подорожника.
- 3. Какой набор хромосом находится в клетках первичного эндосперма в семени сосны ?**
 - а) гаплоидный;
 - б) диплоидный;
 - в) триплоидный;
 - г) полиплоидный
- 4. Формула цветка $\text{C}_5\text{L}_{3(2)}\text{T}_{(9)}\text{P}_1$ характерна для семейства:**
 - а) розоцветных;
 - б) мотыльковых (бобовых);
 - в) пасленовых;
 - г) сложноцветных.
- 5. Семенная кожура семян у цветковых растений образуется из:**
 - а) зиготы;
 - б) центральной клетки;
 - в) стенок завязи;
 - г) покровов семяпочки.
- 6. Конидиальное спороношение характерно для:**
 - а) мхов;
 - б) хвощей;
 - в) низших грибов;
 - г) высших грибов.
- 7. Бактерии являются возбудителями:**
 - а) энцефалита;
 - б) чумы;
 - в) коревой краснухи;
 - г) гепатита.
- 8. Ядер, окружённых оболочкой, нет в клетках водорослей:**
 - а) красных;
 - б) зелёных;
 - в) сине-зелёных;
 - г) бурых.
- 9. Соцветие простой колос характерно для:**
 - а) ландыша;
 - б) ржи;
 - в) подорожника;
 - г) мать-и-мачехи.
- 10. В клетках дрожжей отсутствуют:**
 - а) лизосомы;
 - б) митохондрии;
 - в) пластиды;
 - г) вакуоли.

Часть вторая. Вам предлагаются тестовые задания с одним вариантом ответа из четырёх возможных, но требующих предварительного множественного выбора. Буквенный индекс, который вы считаете наиболее правильным, внесите в таблицу ответов

1. Для клеток образовательной ткани характерно наличие:

- I. тонких клеточных стенок;**
- II. большого числа рибосом;**
- III. крупной вакуоли;**
- IV. хлоропластов;**
- V. маленького ядра.**

- а) I, II;
- б) II, III, V;
- в) III, IV, V;
- г) I, IV, V

2. В семенах растений могут запасаться:

- I. белки;**
- II. ДНК;**
- III. крахмал;**
- IV. глюкоза;**
- V. жиры.**

- а) I, II, V;
- б) I, II, IV;
- в) II, IV, V;
- г) I, III, V.

3. В бактериальной клетке могут быть компоненты:

- I. жгутики;**
- II. рибосома;**
- III. лизосома;**
- IV. хромосома;**
- V. митохондрии.**

- а) I, II, IV;
- б) II, III, V;
- в) III, IV, V;
- г) I, II, IV, V.

4. Грибы по способу питания могут быть:

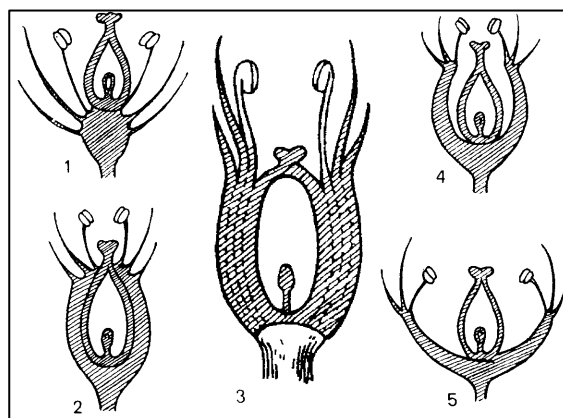
- I. автотрофами;**
- II. гетеротрофами;**
- III. сапротрофами;**
- IV паразитами;**
- V. хищниками.**

- а) I, III;
- б) II, III, IV;
- в) II, III, IV, V;
- г) I, IV, V

5. На рисунке изображены варианты положения завязи в цветке. Нижняя завязь представлена под номерами:

- I. 1;**
- II. 2;**
- III. 3;**
- IV 4;**
- V. 5.**

- а) II, III;
- б) I, III, IV;
- в) II, III, IV, V;
- г) II, IV, V



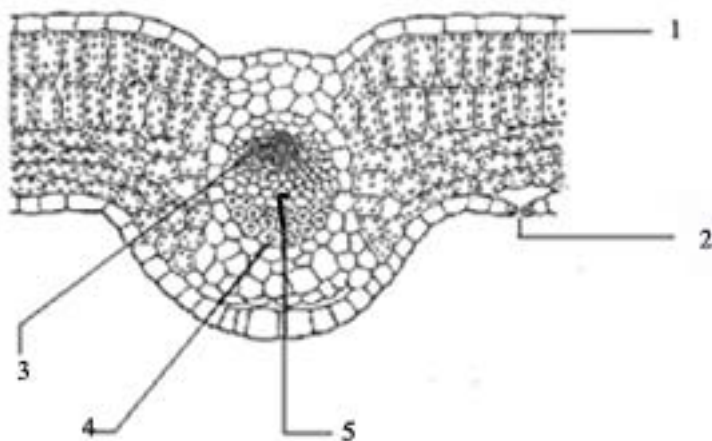
Часть третья. Задание на определение правильности суждений. Номера правильных суждений внесите в лист ответов

1. Свет под пологом верхнего лесного яруса от света на открытой местности отличается тем, что отношение красного света к зеленому выше.
2. На семенной чешуе женской шишки сосны находятся 2 семязачатка.
3. Функции газообмена у листа осуществляется через устьица.
4. Корни растений не могут участвовать в фотосинтезе.
5. Все живые клетки растений содержат пластиды.

Часть четвёртая.

Срез какого органа растения показан на рисунке? Какие из перечисленных структур обозначены на рисунке цифрами 1 – 5?

А – эпидерма; Б – волокна; В – сосуды; Г – устьица; Д – чечевичка; Е – пробка; Ж – ситовидные трубки; Ответ внесите в таблицу.



Лист ответов. 6 класс.

Фамилия, имя, отчество _____

Часть первая.

1	2	3	4	5	6	7	8	9	10

Часть вторая

1	2	3	4	5

Часть третья.

Правильные суждения: _____

Часть четвёртая

Орган: _____

1	2	3	4	5